

STOLIK z niespodzianką

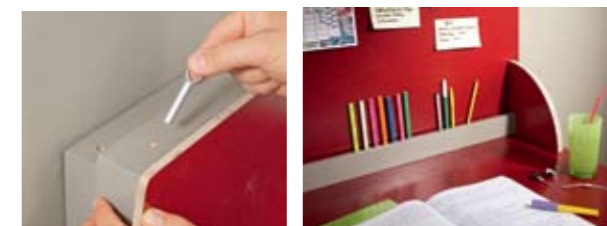


Pomysłowy składany stolik według naszego projektu to wygodne miejsce do pracy, które kilkoma ruchami łatwo zmienić w miejsce do zabawy lub stolik do gry. Dzięki ukrytym półeczkom zabawki błyskawicznie znajdą się w zasięgu ręki.

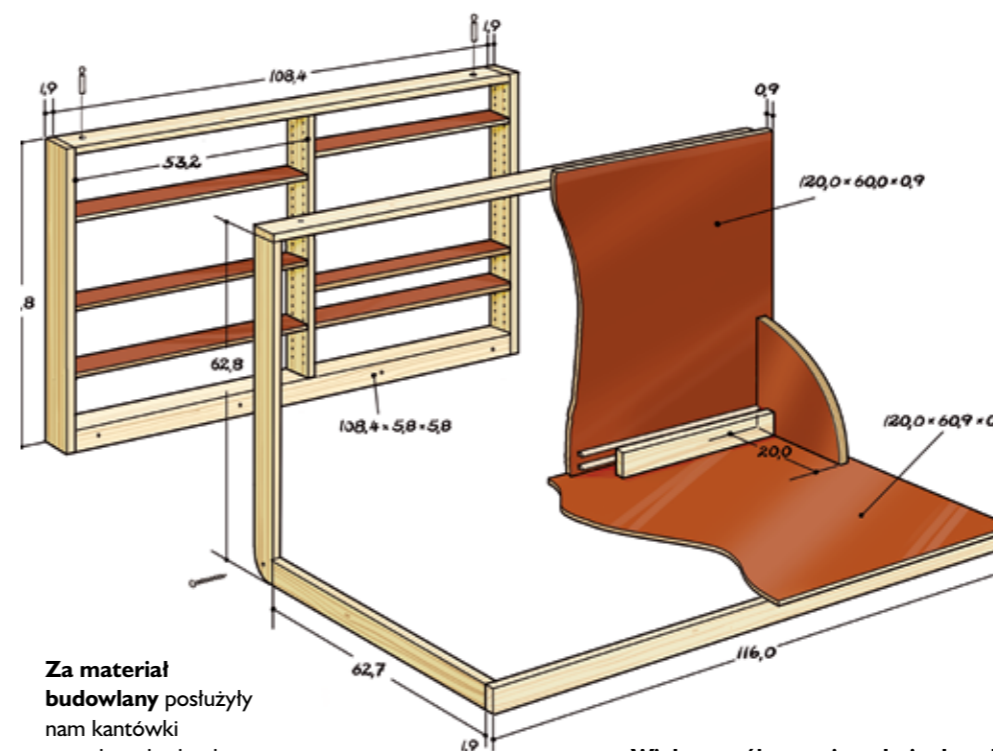
Połączenie biurka i stolika do gry sprawi radość nie tylko dzieciom, które po odrobieniu lekcji mogą natychmiast opuścić blat i rozpocząć zabawę. Także dorośli szybko docenią zasadę jego działania – chętnie się bawią i wcale nie tak małe ich grono posiada elektryczne koleżki. Zazwyczaj nie dysponują jednak wystarczającą ilością miejsca, by móc rozstawić swoje ulubione zabawki. Ale to się zmieni dzięki naszemu meblowi. Na powierzchni przeznaczonych do gry można bowiem nie tylko przykleić maty lub wykładzinę ze wzorem przypominającym ulice, ale także rekonstruować całe makiety z siecią kolejową. W takim przypadku trzeba jednakże przykleić tory do blatu, by po jego podniesieniu wszystko pozostało na swoim miejscu.



Obrotowy stolik ma dwa zastosowania: po podniesieniu blatu doskonale nadaje się do odrabiania zadań domowych lub papierkowej roboty (zdjęcie po lewej). Po jego opuszczeniu powstaje miniregal i powierzchnia do zabawy (zdjęcie po prawej).



Aluminiowa rurka przytrzymuje kłapę w ramie regalowej. Kredki wkładamy za szarą blendę – tkwią tam w uszczelkach ze spienionej gumy (choćby Tesa-Moll), dzięki czemu pozostają w swoich miejscach również przy rozkładaniu stołu.



Za materiał budowlany posłużyły nam kantówki z marketu budowlanego i powlekana na kolorowo płyta multiplex grubości 9 mm.

Więszy stół z powierzchnią do zabawy o wymiarach 120 x 120 cm trzeba z przodu podprzeć dwiema zwykłymi nogami z kantówek. Do ich montażu wystarczy kołek drewniany (średnicy 12 mm lub większy), a także odpowiednio duży nawiercony otwór w blacie stołowym.

Kółki zabezpieczające

Kołek zabezpieczający blat do zabawy wykonujemy z fragmentu rurki aluminiowej średnicy 8 mm, do której wkładamy kołek 6 mm, i z wkrętu z oczkiem, który wkręcamy w kołek.



Jeszcze więcej miejsca do zabawy

Wariant stołu z poszerzoną powierzchnią do zabaw wynoszącą 120 x 120 cm (patrz mały rysunek) ucieszy wszystkich fanów tzw. tabletop-games. Określenie to nadano grom strategicznym o różnej tematyce: fantasy (np. „Władca Pierścieni”), science fiction (np. „Gwiezdne wojny”) lub innych, do których używa się miniaturowych figur ustawianych na dowolnych powierzchniach (tabletop = „na stole”). Powierzchnię przeznaczoną do gry często dodatkowo urozmaica się makietą terenu (wzgórza, lasy, ruiny).

Blat o tak dużej powierzchni do zabawy po wielogodzinnej grze możemy podnieść i zawiesić na ścianie, dzięki czemu nie zabiera cennej przestrzeni.

Stół zbudujemy z dowolnego rodzaju płyty grubości 9 mm.

1. Wszystkie narożniki szlifujemy na okrągło – będą bardziej bezpieczne dla dzieci. Za wzorec do zaokrąglenia może posłużyć podkładka średnicy 20 mm.

2. Wiercimy otwory służące do łączenia płyt. Ponieważ na płycie znak ołówkiem nie jest widoczny, stawiamy go na taśmie malarskiej naklejonej na płycie.

3. Powierzchnie przygotowujemy do klejenia trzeba zmatowić papierem ściernym (ziarno 120) i oczyścić acetonem.

4. Elementy stolika łączymy klejem PU i wkrętami spax.

5. Linie wyznaczające ćwiartki okręgu – elementy boczne – oznaczamy na taśmach malarskich i przecinamy.

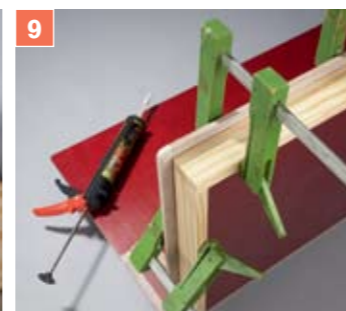
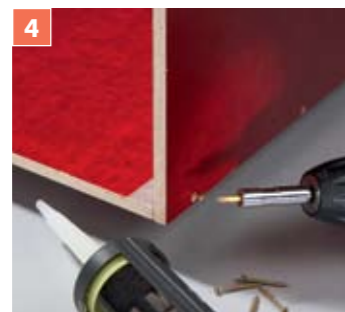
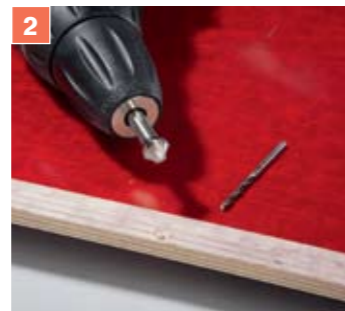
6. Przyklejamy element w kształcie ćwiartki okręgu i dodatkowo mocujemy go wkrętami. Gdy klej PU już zwiąże, wiercimy jeszcze dwa otwory i wklejamy kołki łączące.

7. Usuwamy naddatki kołków.

8. Przegub obrotowy (patrz także zdjęcie 14) wykonujemy, wierząc w ramie otwór na śrubę, a także otwór nieprzelotowy na leb śruby.

9. Ramy również sklejamy klejem PU.

10. Gruntujemy powierzchnie



ram i malujemy je farbą akrylową w dobranym kolorze.

11. W pionowych listwach regału nawiercamy rzędy otworów na minipółki. Następnie elementy sklejamy na styk. Dokładną pozycję środkowej rozpórki można ustalić, wstawiając czerwone minipółki.

12. Tuleje z gwintem zewnętrznym i wewnętrznym (tzw. rampa)

tworzą w ramie gniazdo, w które wkręca się śruby znajdujące się w ramie stołu.

13. Regał przytwierdzamy do ściany za pomocą metalowych kątowników.

14. Wkręcamy śrubę tworzącą obrotowy przegub.

15. Wklejamy matę do gry (kupioną w sklepie z zabawkami).

JEDYNY MAJSTER, KTÓREMU MOŻNA ZAUFAĆ



NARZĘDZIA I AKCESORIA

- ◆ jakie narzędzia będą dla nas najlepsze
- ◆ kryteria wyboru elektronarzędzi
- ◆ jak używać narzędzi

URZĄDZANIE I DEKOROWANIE

- ◆ jak efektownie urządzić wnętrze
- ◆ dobór materiałów, okuć i narzędzi
- ◆ jak krok po kroku zbudować meble

REMONT I MODERNIZACJA

- ◆ jak zaplanować remont
- ◆ jak wykonać prace wykończeniowe
- ◆ materiały i preparaty remontowe

DOM I OTOCZENIE

- ◆ jak zbudować altankę i ogrodowe ścieżki
- ◆ jak wybrać najlepszą kosiarkę
- ◆ jak urządzić placyk zabaw dla dzieci

DIY Majster

Szukaj w kioskach pod koniec każdego miesiąca

archiwum, informacje, najciekawsze artykuły w plikach pdf za darmo na www.diy-majster.pl