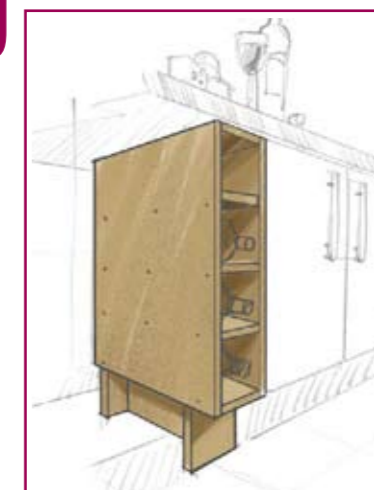
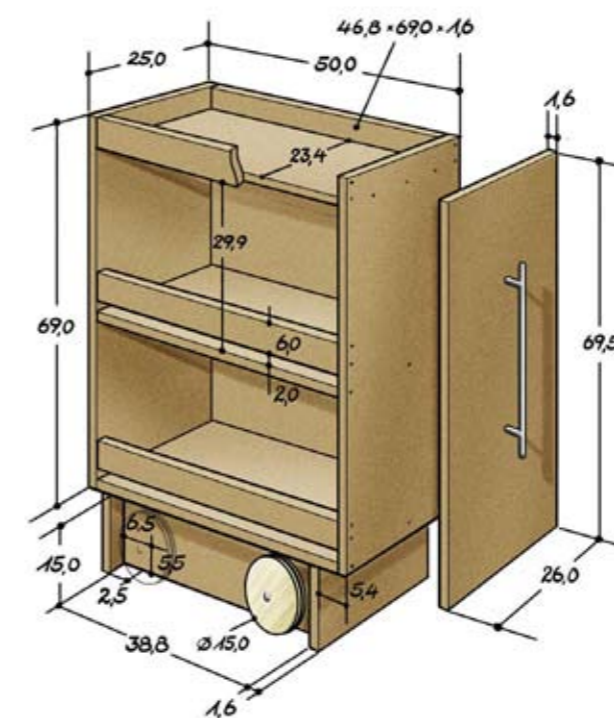


Co zrobić z 20-centymetrową luką pomiędzy stojącymi szafkami kuchennymi, z wnęką po drzwiach albo wnęką przy szafie ubraniowej? Przedstawiamy oryginalne pomysły na samodzielne zabudowanie tego rodzaju pustych przestrzeni.

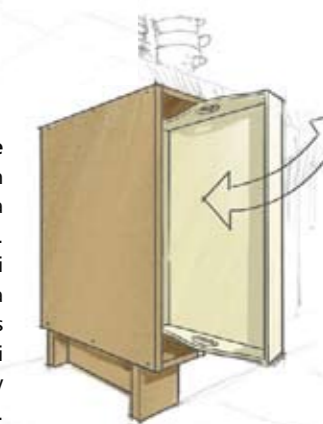
Puste, niezagospodarowane przestrzenie między szafkami lub szafkami i ścianą najczęściej są miejscem do przechowywania drobiażków. Zamiast zamawiać meble na wymiar, które zwykle trudno dopasować do reszty zabudowy, zagospodarujmy luki wykonanymi samodzielnie elementami.

Przedstawiamy trzy pomysły dostosowane do konkretnych sytuacji, ale wymiary mebli można dopasować do swoich potrzeb. We wszystkich przypadkach mebel wykonaliśmy z płyty MDF, która jest łatwa do cięcia i malowania.

WYPEŁNIAMY LUKI W KUCHENNEJ ZABUDOWIE



Miejsce na butelki
Regał na wino z elementów z płyty MDF sklejonych na styk to zawsze najprostsze z możliwych rozwiązań. Niestety wtedy zwykle nie wykorzystujemy całej głębokości szafki.



Węższa być nie może
Wnęka szerokości 8 cm nawet dla butelek wina będzie zbyt ciasna. W takiej przestrzeni zmieści się jedynie duża taca lub stolnica. Korpus takiej wąskiej szafki również budujemy z płyty MDF.

Pomysł 1. Regał cargo



1. Wysokość i wymiary szafek oraz cokołu dopasowujemy do wymiarów szafek kuchennych. Na ściankach przedniej i tylnej zaznaczamy położenie ścianki bocznej, półek i listew ograniczających, które zabezpieczają przed wypadaniem przechowywanych przedmiotów. Oznaczamy miejsca wiercenia otworów i lekko je nakłuwamy, dzięki czemu łatwiej będzie utrzymać wiertło.

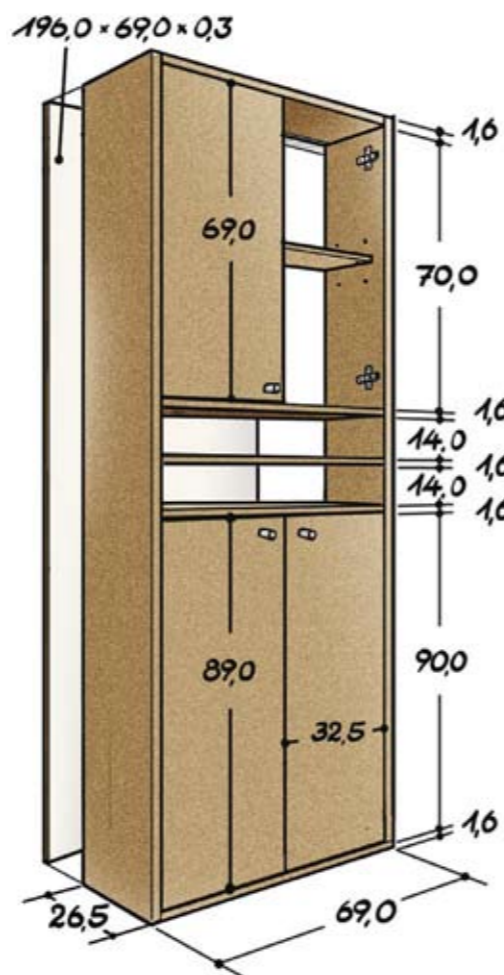


2. Nawiercamy i poszerzamy u wylotu otwory na wkręty. Ustawiamy ścianki na równym podłożu i skrucamy.
3. Do korpusu szafki montujemy cokoł. **Uwaga!** Między cokołem a podłogą pozostawiamy 2 cm wolnej przestrzeni na drewniane kółka.
4. Jeśli po zmontowaniu regał cargo porusza się bez problemów, montujemy przyciętą na szerokość blendę, którą przykręcamy od środka regału przez przednią ściankę.

Pomysł 2. Bar(dzo) łatwy do zrobienia

Niezużywane przejście do sąsiedniego pomieszczenia to zamknięta drzwiami wnęca, w której zmieści się idealnie dopasowany regał-barek. Najważniejsze jest dokładne określenie wymiarów mebla: by zmieścił się we wnęce, jego szerokość i wysokość muszą być mniejsze o 1 cm od wymiarów ościeżnicy w świetle. Regał musi mieć wszystkie kąty proste, w przeciwnym razie drzwi będą się zamykały z trudem lub wcale. Można to osiągnąć, przybijając z tyłu prostokątne „plecy” z powlekanej na biało twardej płyty pilśniowej, którą trzeba zamocować tak, by jej krawędzie pokrywały się z krawędziami szafy.

W trakcie montażu elementy regału najpierw łączymy wstępnie cienkimi wkrętami typu spax, by sprawdzić ich dopasowanie. Gdy już wszystko jest dobrze dopasowane, rozkręcamy elementy, malujemy je na wybrany kolor, a po wyschnięciu skręcamy odrobinę grubszymi wkrętami spax.



1. Na jednej ze ścianek bocznych zaznaczamy pozycje półek. Wiercimy i poszerzamy u wylotu otwory na wkręty. Elementy ustawiamy na równym podłożu i skręcamy.
2. Zmontowane elementy układamy na pierwszej ścianie – półkami do góry. Kładziemy drugą ściankę boczną, zaznaczamy pozycje półek i skręcamy dokładnie ustawione elementy.
3. Płytki montażowe zawiasów puszkowych ustawiamy na ściankach bocznych i za pomocą szablonów dokładnie ustalamy miejsca wiercenia otworów. Następnie zawiasy przykręcamy.
4. Przy montażu elementów zawiasów leżących po stronie wewnętrznej trzeba użyć specjalnego wiertła średnicy 26 mm. Nawiercamy otwory, osadzamy zawiasy i ustawiamy je pod kątem prostym. Potem zaznaczamy miejsca otworów na wkręty. Zawiasy przykręcamy dopiero po pomalowaniu regału.

Szklaną półkę u góry w barku montujemy na takiej wysokości, by można było ją wyjmować. Uchwyty z tworzywa sztucznego grubości 5 mm umieszczone we wcześniej nawierconych otworach unieruchomią ją na właściwym miejscu. Dla podkreślenia efektu do tylnej ścianki barku można przykleić lustro.



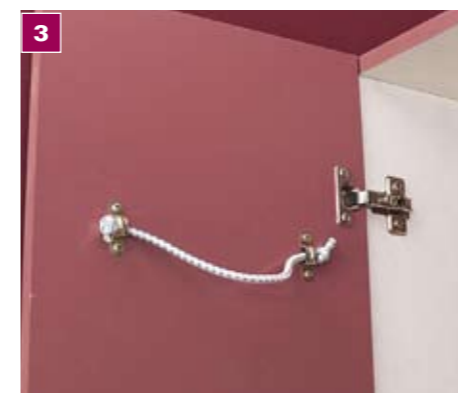
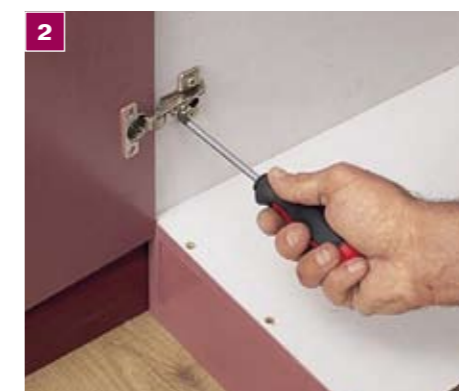
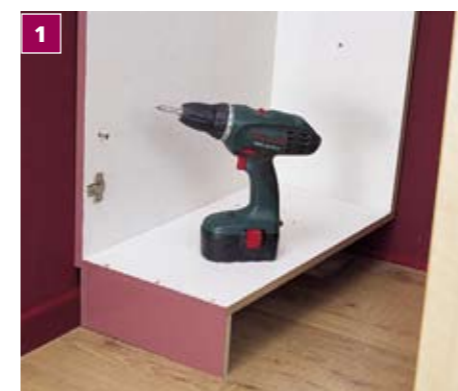
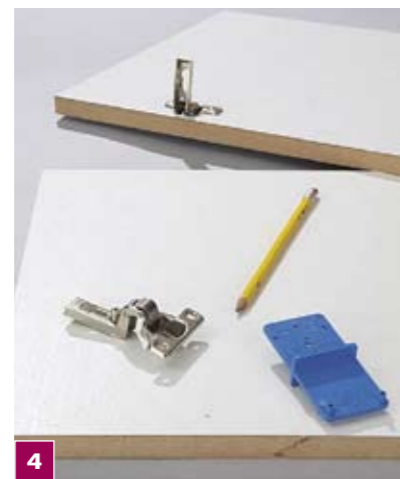
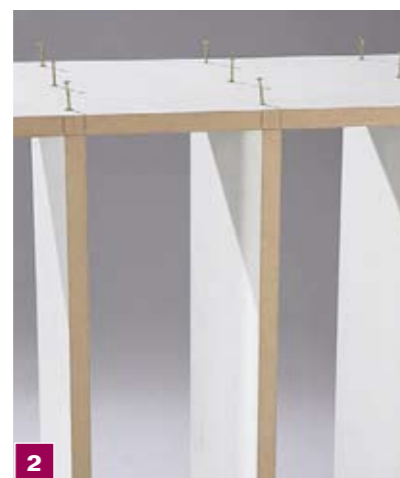
Pomysł 3. Siostra szafy

To najprostszy pomysł: między szafą na ubrania a ścianą umieszczamy korpus bez bocznej ścianki, z drzwiami, za którymi ukryjemy np. deskę do prasowania – dotychczas stojącą w niezasłoniętej wnęce. Takie rozwiązanie daje możliwość zainstalowania np. uchwytu na żelazko w formie gumowej linki przymocowanej do drzwi na wygodnej dla nas wysokości (patrz fot. nr 3).

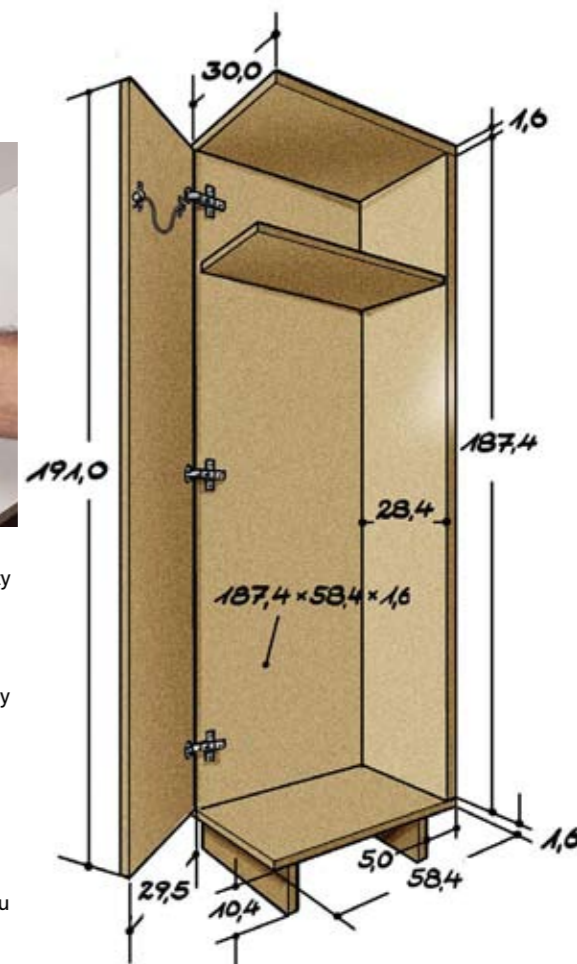
Cokół montujemy na całej szerokości mebla, ewentualnie skracając go o grubość listwy podłogowej – w ten sposób unikniemy pracochłonnego dopasowywania cokołu do jej kształtu. Wysokość cokołu odpowiada wysokości cokołu sąsiedniej szafy.

W przypadku szafy o standardowej wysokości (198–201 cm) drzwi muszą być zamocowane na co najmniej trzech zawiasach puszkowych. Skrajne dwa zawiasy powinny być oddalone od krawędzi drzwi o 10–15 cm, trzeci zawias osadzamy pośrodku. Dzięki temu ciężar drzwi rozkłada się równomiernie, a drzwi się nie przekrzywiają.

Wymiary korpusu zależą przede wszystkim od wymiarów zewnętrznych gotowej szafy ubraniowej. Jedyne jego szerokość może być zmienna. Do wykonania tak wąskiego korpusu wystarczą płyty MDF grubości 16 mm.



1. Szafę na ubrania odsuwamy na bok. Elementy korpusu skręcamy wkrętami na styk, ustawiamy we wnęce i mocujemy przez ściankę boczną do ściany pomieszczenia na kołki rozporowe.
2. Osadzone zawiasy puszkowe dopasowujemy za pomocą śrub regulacyjnych, tak by drzwi były zlicowane z drzwiami sąsiedniej szafy, a powstająca między nimi szpara była równa.
3. Wieszak na żelazko to linka gumowa zamocowana mosiężnymi obejmami po wewnętrznej stronie drzwi. Należy tak zaplanować położenie półki, by przy zamykaniu drzwi żelazko nie uderzało o jej krawędź.



JEDYNY MAJSTER, KTÓREMU MOŻNA ZAUFAĆ



DIY Majster

Szukaj w kioskach
pod koniec każdego miesiąca

archiwum, informacje,
najciekawsze artykuły
w plikach pdf za darmo na

www.diy-majster.pl



NARZĘDZIA I AKCESORIA

- ◆ podpowiadamy, jakie narzędzia będą dla nas najlepsze
- ◆ podajemy najważniejsze kryteria wyboru elektronarzędzi
- ◆ radzimy, jak używać narzędzi

URZĄDZANIE I DEKOROWANIE

- ◆ podpowiadamy, jak efektownie urządzić wnętrze
- ◆ pomagamy w doborze materiałów, okuć i narzędzi
- ◆ doradzamy, jak krok po kroku zbudować meble

REMONT I MODERNIZACJA

- ◆ podpowiadamy, jak zaplanować remont
- ◆ doradzamy, jak najlepiej wykonać prace wykończeniowe
- ◆ oceniamy materiały i preparaty niezbędne przy remoncie

DOM I OTOCZENIE

- ◆ pomagamy zbudować altankę i ogrodowe ścieżki
- ◆ doradzamy, jak wybrać najlepszą kosiarkę
- ◆ podpowiadamy, jak urządzić plac zabaw dla dzieci