

STARA WANNA W NOWYM BLASKU

Wanna z zarysowaniami i odpryskami nie wygląda estetycznie. Pokażemy, jak naprawić drobne uszkodzenia i odnowić całą wannę.



Naprawa wanien akrylowych

Płytkie rysy i niewielkie odpryski na powierzchni wanny akrylowej można naprawić. Używa się do tego zestawu do pielęgnacji wyrobów akrylowych, składającego się z kawałków wodnego papieru ściernego o różnej ziarnistości, pasty polerskiej i specjalnej tkaniny do polerowania. Po oczyszczeniu wannę szlifujemy coraz drobniejszym papierem ściernym – szlifowana powierzchnia musi być cały czas wilgotna. Po osuszeniu wannę polerujemy pastą polerską oraz tkaniną.

Jeśli rysy są głębokie, samo polerowanie nie wystarczy. Warto wtedy kupić specjalny zestaw z masą do naprawy akrylu (płynny akryl z utwardzaczem), białą lub kolorową.

Ceny – zestaw do pielęgnacji wanien z akrylu 47,58 zł, zestaw naprawczy do wanien z akrylu 242,78 zł, Sanitec Koło.

Odpryski i zadrapania

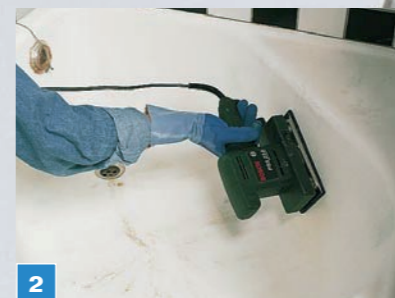
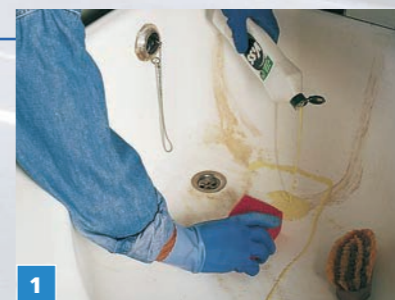
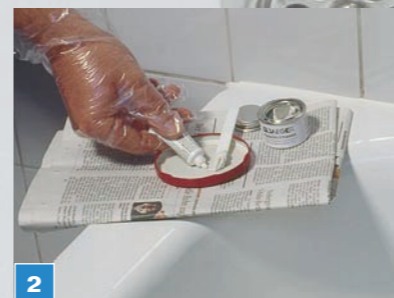
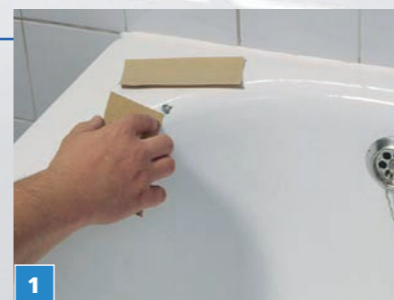
Drobne ubytki emalii na powierzchni wanny po oczyszczeniu można pomalować emalią zaprawkową (jest dostępna w tubce z dołączonym pędzelkiem). Naprawiona powierzchnia jest twarda, odporna na ścieranie, pęknięcie, zarysowania i łuszczenie. Emalia doskonale wypełnia ubytki, na długo zachowuje białą barwę i połysk.

Nieco większe uszkodzenia naprawia się przy użyciu specjalnych zestawów naprawczych składających się zwykle z papieru ściernego, masy szpachlowej, utwardzacza, małej szpachelki do mieszania masy, a także białego lakieru o wysokim połysku w sprayu.

1. Uszkodzone miejsce myjemy mleczkiem do czyszczenia i matujemy papierem ściernym.
2. Masę szpachlową mieszamy z utwardzaczem i наносimy na uszkodzone miejsce. Najlepiej robić to w rękawiczkach z tworzywa sztucznego. Pomieszczenie powinno być dobrze wietrzone.
- 3, 4. Gdy masa szpachlowa przeschnie, szlifujemy ją. Najpierw szlifierką trójkątną, potem ręcznie, drobnoziarnistym papierem ściernym.
5. Na naprawione miejsce natryskujemy go. By zrobić to dokładnie i nie natryskiwać lakieru na nieuszkodzoną powierzchnię wanny, przykładamy kartkę z wyciętym otworem (nieco większym od naprawianego miejsca).



Emalia zaprawkowa Ceramics w tubce kosztuje 3,50 zł, Ceramics spray – 12 zł, Champion Color Plus.



Wanna jak malowana

Całą wannę można odnowić specjalnym dwuskładnikowym lakierem. By uzyskać nową, jednolicie gładką powłokę, powierzchnię wanny trzeba najpierw odpowiednio przygotować. Po nałożeniu powłoki pędzlem lub wałkiem wanna wygląda jak nowa i jest prawie tak samo odporna na uszkodzenia.

1. Wannę starannie myjemy mleczkiem do czyszczenia. Usuwamy uszczelnienie między jej brzegiem a ścianą. Jeśli szczelina jest wypełniona silikonem, robimy to nożem, specjalnym narzędziem do usuwania silikonu lub rozpuszczalnikiem do silikonu. Demontujemy pierścienie spustu i przelewu. Warto umyć wannę z osadów wapiennych specjalnym płynem.
2. Zwilżoną powierzchnię wanny matujemy szlifierką, używając papieru ściernego do obróbki na mokro. Wannę dokładnie myjemy, a gdy wyschnie, oklejamy jej krawędzie.
- 3, 4. Mieszamy obydwa składniki lakieru, a następnie наносimy go pędzlem lub wałkiem tak, by powłoka była gładka.
5. Gdy lakier dobrze wyschnie, montujemy pierścienie armatury. Wanna jest gotowa do użytku.

Tylko my wiemy, że wanna została odnowiona. Dla innych wygląda jak nowa.

